

# 発光マイクロプレートリーダー デモンストレーション

- SpectraMax L, モレキュラーデバイス -

日時：平成30年7月4日（水）～13日（金）

会場：東北大学加齢医学研究所 共通機器管理室

このたびのデモンストレーションでは、現在、共通機器として設置の発光マイクロプレートリーダーL Max II 384の後継機種となる、SpectraMax Lをご紹介します。本装置は、クロストークを最小に抑えるアパチャーを搭載し、フォトンカウンティングとアナログ同時検出で9桁のダイナミックレンジに対応します。また、デュアルインジェクタ搭載により様々なアッセイに対応できます。解析制御ソフトは、SoftMax Pro7制御解析ソフトウェアを使用します。現在、発光プレートリーダーをご利用の方、ご興味のある方は、是非この機会にお試ください。

## ■デモンストレーション

**SpectraMaxL** マルチチャンネル発光マイクロプレートリーダー

期間：7/4（水）～7/13（金）

※利用時間は、9：00～17:00です。

※メーカー担当者による取扱い説明会は、7/4（水）13:00～17:00に随時対応します。

※利用時には予約が必要です。

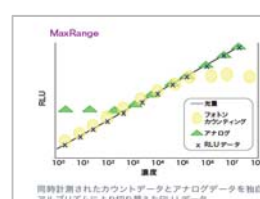
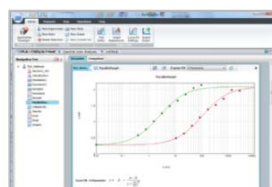
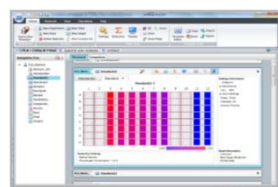
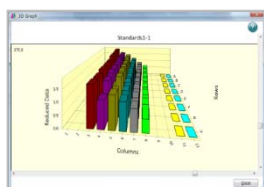
講師：勝又宏治（モレキュラーデバイスジャパン株式会社）

### ◆特徴

- ・高感度発光専用リーダー
- ・アパチャー搭載で最小のクロストーク
- ・フォトンカウンティングとアナログ同時検出にて9桁のダイナミックレンジに対応
- ・シングルまたはデュアル検出ヘッドオプション
- ・インジェクターオプション（強制自動洗浄）

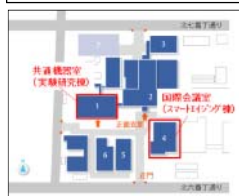


デモ機：  
SpectraMax L



### 【講習会お問合せ】

加齢医学研究所 共通機器管理室 鍛冶、吉田  
TEL: 022-717-8455  
Email: cic-admin.idac@grp.tohoku.ac.jp



- ※ 参加費は無料です。
- ※ 学生・教員、どなたでも参加できます。
- ※ 駐車場はありませんので、キャンパスバス等をご利用ください。

### 【製品・お問合せ】

モレキュラーデバイスジャパン株式会社  
勝又 宏治  
TEL: 0120 99 3656

Email: koji.katsumata@moldev.com  
株式会社 南部医理科

佐々木 淳  
TEL/FAX: 022-797-3337/022-718-9880  
Email: sasaki\_atsushi@nanbu-irika.com